

Statisztika

Időszak kezdete: 2020.01.01.

Időszak vége: 2020.12.31.

Telefon, skype, chat ügylet

Szolgálat ügyeleti ideje (perc): 113 400

Szolgálat kihasználtsága: 49,4%

Megkeresések száma (db): 2 650

Megkeresések össz ideje (perc): 56 071

Átlagos megkeresési idő (perc): 21

Ügyleti napok száma - Telefon: 337

Ügyleti napok száma - Chat: 41

Email ügylet

Megkeresések száma (db): 58

Megkeresések össz ideje (perc): 1 021

Megkeresések jellege

Kommunikációs
csatorna: Chat

Új hívás

Megkeresések száma: 44

Megkeresések össz ideje: 2600

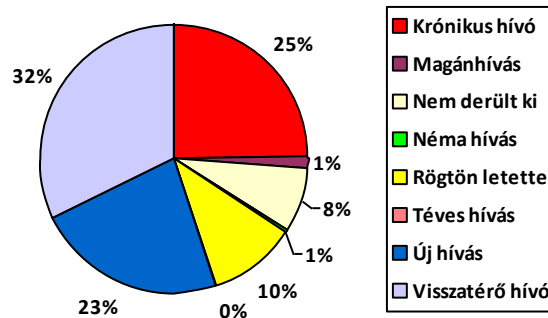
Megkeresések átlagos ideje: 59

Megkeresések részaránya (db): 42,7%

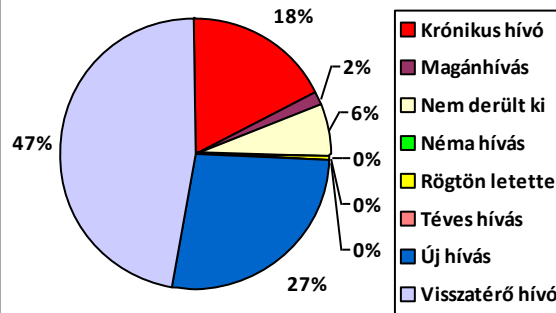
Megkeresések részaránya (idő): 49,3%

Visszatérő hívó

Megkeresések számának aránya megkeresés
jellegenként



Megkeresések idejének aránya megkeresés
jellegenként



Megkeresések száma: 28

Megkeresések össz ideje: 1461

Megkeresések átlagos ideje: 52

Megkeresések részaránya (db): 27,2%

Megkeresések részaránya (idő): 27,7%

Nem derült ki

Megkeresések száma: 31

Megkeresések össz ideje: 1218

Megkeresések átlagos ideje: 39

Megkeresések részaránya (db): 30,1%

Megkeresések részaránya (idő): 23,1%

Szolgálat ügyeleti ideje (perc): 12300

Szolgálat kihasználtsága: 42,9%

Megkeresések száma (db): 103

Megkeresések össz ideje (perc): 5279

Megkeresések átlagos ideje (perc): 51

Megkeresések részaránya (db): 3,9%

Megkeresések részaránya (idő): 9,4%

Össz.
tel./skype/chat
megkereséshez
képest

Kommunikációs
csatorna:

Email

Új hívás

Megkeresések száma: 36

Megkeresések össz ideje: 518

Megkeresések átlagos ideje: 14

Megkeresések részaránya (db): 62,1%

Megkeresések részaránya (idő): 50,7%

Visszatérő hívó

Megkeresések száma: 6

Megkeresések össz ideje: 116

Megkeresések átlagos ideje: 19

Megkeresések részaránya (db): 10,3%

Megkeresések részaránya (idő): 11,4%

Nem derült ki

Megkeresések száma: 15

Megkeresések össz ideje: 382

Megkeresések átlagos ideje: 25

Megkeresések részaránya (db): 25,9%

Megkeresések részaránya (idő): 37,4%

Téves hívás

Megkeresések száma: 1

Megkeresések össz ideje: 5

Megkeresések átlagos ideje: 5

Megkeresések részaránya (db): 1,7%

Megkeresések részaránya (idő): 0,5%

Szolgálat ügyeleti ideje (perc): Folyamatos

Szolgálat kihasználtsága: Folyamatos

Megkeresések száma (db): 58

Megkeresések össz ideje (perc): 1021

Megkeresések átlagos ideje (perc): 18

Megkeresések részaránya (db): 100,0%

Megkeresések részaránya (idő): 100,0%

Össz. email megkereséshez képest

Kommunikációs csatorna: SKYPE

Új hívás

Megkeresések száma: 13

Megkeresések össz ideje: 480

Megkeresések átlagos ideje: 37

Megkeresések részaránya (db): 50,0%

Megkeresések részaránya (idő): 47,1%

Visszatérő hívó

Megkeresések száma: 13

Megkeresések össz ideje: 539

Megkeresések átlagos ideje: 41

Megkeresések részaránya (db): 50,0%

Megkeresések részaránya (idő): 52,9%

Szolgálat ügyeleti ideje (perc): 101100

Szolgálat kihasználtsága: 1,0%

Megkeresések száma (db): 26

Megkeresések össz ideje (perc): 1019

Megkeresések átlagos ideje (perc): 39

Megkeresések részaránya (db): 1,0%

Megkeresések részaránya (idő): 1,8%

 Össz.
tel./skype/chat
megkereséshez
képest

 Kommunikációs
csatorna:

Vonalas

Új hívás

Megkeresések száma: 515

Megkeresések össz ideje: 11657

Megkeresések átlagos ideje: 23

Megkeresések részaránya (db): 20,4%

Megkeresések részaránya (idő): 23,4%

Visszatérő hívó

Megkeresések száma: 829

Megkeresések össz ideje: 25016

Megkeresések átlagos ideje: 30

Megkeresések részaránya (db): 32,9%

Megkeresések részaránya (idő): 50,3%

Krónikus hívó

Megkeresések száma: 674

Megkeresések össz ideje: 10160

Megkeresések átlagos ideje: 15

Megkeresések részaránya (db): 26,7%

Megkeresések részaránya (idő): 20,4%

Nem derült ki

Megkeresések száma: 165

Megkeresések össz ideje: 1897

Megkeresések átlagos ideje: 11

Megkeresések részaránya (db): 6,5%

Megkeresések részaránya (idő): 3,8%

Magánhívás

Megkeresések száma: 31

Megkeresések össz ideje: 919

Megkeresések átlagos ideje: 30

Megkeresések részaránya (db): 1,2%

Megkeresések részaránya (idő): 1,8%

Téves hívás

Megkeresések száma: 4

Megkeresések össz ideje: 1

Megkeresések átlagos ideje: 0

Megkeresések részaránya (db): 0,2%

Megkeresések részaránya (idő): 0,0%

Rögtön letette

Megkeresések száma: 284

Megkeresések össz ideje: 42

Megkeresések átlagos ideje: 0

Megkeresések részaránya (db): 11,3%

Megkeresések részaránya (idő): 0,1%

Néma hívás

Megkeresések száma: 19

Megkeresések össz ideje: 81

Megkeresések átlagos ideje: 4

Megkeresések részaránya (db): 0,8%

Megkeresések részaránya (idő): 0,2%

Szolgálat ügyeleti ideje (perc): 101100

Szolgálat kihasználtsága: 49,2%

Megkeresések száma (db): 2521

Megkeresések össz ideje (perc): 49773

Megkeresések átlagos ideje (perc): 20

Megkeresések részaránya (db): 95,1%

Megkeresések részaránya (idő): 88,8%

Össz.
tel./skype/chat
megkereséshez
képest

Megkeresések száma problémánként

beszélgetés, magány 1305

kapcsolatok, párkapcsolat 808

önelfogadás, identitás, coming out	335
lelki betegség	307
nem rendeltetésszerű	215
egyéb	196
információkérés	190
erőszak	98
szexuális egészség	95
öngyilkos gondolatok	90
jogi probléma	78
gyűlöletbűncselekmény	7

Megkeresések száma beszélgetés jellegenként

Beszélgetés	1318
Meghallgatás	585
Egyéb	250
Konzultáció	241
Információnyújtás	184
Krízis kezelése	79
Elkezdett, de sikertelen kapcsolatteremtés a hívóval	65
Diszpécser szolgáltatás: szakember, szakrendelés, jogász	59
Diszpécser szolgáltatás a meleg szubkultúrán belül	39

Szexuális irányultság nemek szerint

Egyéb	9	
Bizonytalan		3
Heteroszexuális		2
Nem derült ki		2
Tovább nem specifikált nem heteroszexuális		1
Biszexuális		1

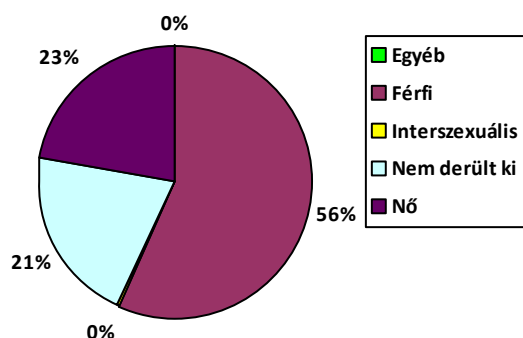
Férfi	1521	
Homoszexuális		549
Nem derült ki		387
Heteroszexuális		339
Bizonytalan		171
Biszexuális		66
Tovább nem specifikált nem heteroszexuális		9

Interszexuális	2	
Bizonytalan		2

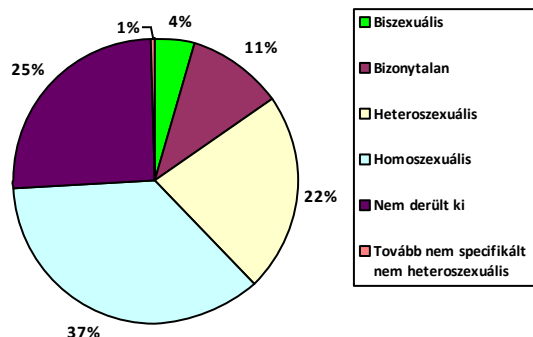
Nem derült ki	565	
Nem derült ki		554
Homoszexuális		5
Bizonytalan		4
Heteroszexuális		2

Nő	611	
Heteroszexuális		273
Nem derült ki		224
Homoszexuális		88
Bizonytalan		14
Biszexuális		8
Tovább nem specifikált nem heteroszexuális		4

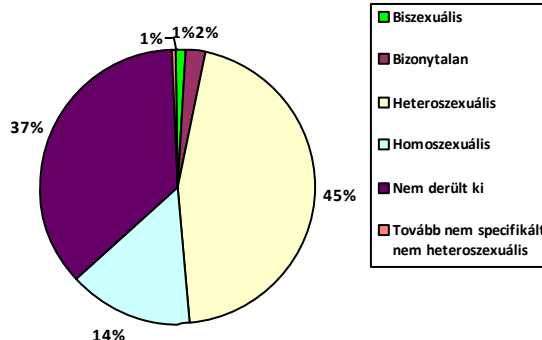
Nemek eloszlása



Férfiak szexuális irányultsága



Nők szexuális irányultsága



Megkeresések a megkereső életkora szerint

 Életkor: **0-12**

Össz 6

megkeresés:

Férfi: 2	33%
----------	-----

Nem derült ki: 2	33%
------------------	-----

Nő: 2	33%
-------	-----

 Életkor: **13-18**

Össz 66

megkeresés:

Egyéb: 1	2%
----------	----

Férfi: 38	58%
-----------	-----

Nem derült ki: 3	5%
------------------	----

Nő: 24	36%
--------	-----

 Életkor: **19-25**

Össz 277

megkeresés:

Egyéb: 3	1%
----------	----

Férfi: 211	76%
------------	-----

Nem derült ki: 10	4%
-------------------	----

Nő: 53	19%
--------	-----

 Életkor: **26-35**

Össz 148

megkeresés:

Egyéb: 1	1%
----------	----

Férfi: 109	74%
------------	-----

Nem derült ki: 4	3%
------------------	----

Nő: 34	23%
--------	-----

 Életkor: **36-45**

Össz 586

megkeresés:

Egyéb: 1	0%
----------	----

Férfi: 360	61%
------------	-----

Nem derült ki: 4	1%
------------------	----

Nő: 221	38%
---------	-----

 Életkor: **46-55**

Össz 485

megkeresés:

Férfi: 372	77%
------------	-----

Nő: 113	23%
---------	-----

 Életkor: **56-65**

Össz 98

megkeresés:

Férfi: 82	84%
-----------	-----

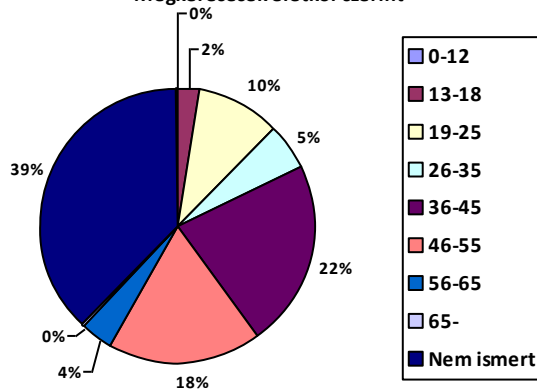
Nő: 16	16%
--------	-----

 Életkor: **65-**

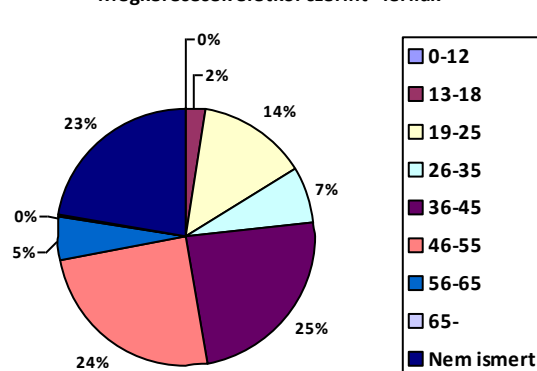
Össz 12

megkeresés:

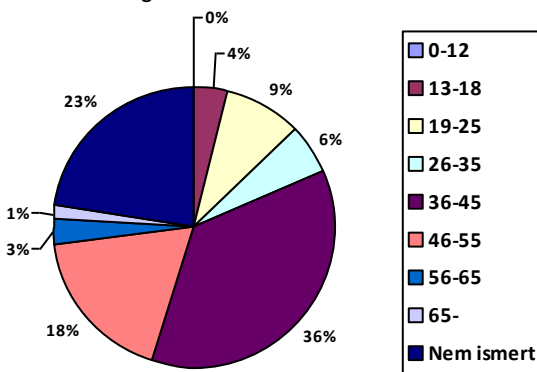
Megkeresések életkor szerint



Megkeresések életkor szerint - férfiak



Megkeresések életkor szerint - nők

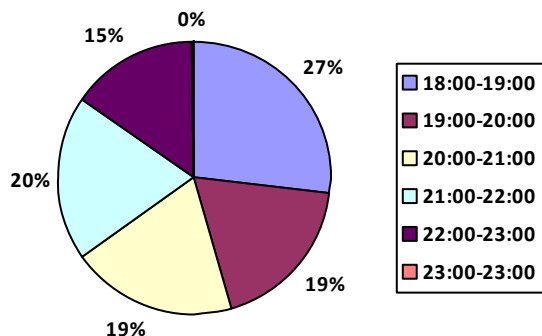


Férfi: 3	25%
Nő: 9	75%
Életkor: Nem ismert Össz 1030	
megkeresés:	
Egyéb: 3	0%
Férfi: 344	33%
Interszexuális: 2	0%
Nem derült ki: 542	53%
Nő: 139	13%

Megkeresések száma ügyeleti órákra bontva (e-mail nélkül)

18:00-19:00	715
19:00-20:00	494
20:00-21:00	515
21:00-22:00	519
22:00-23:00	399
23:00-23:00	5

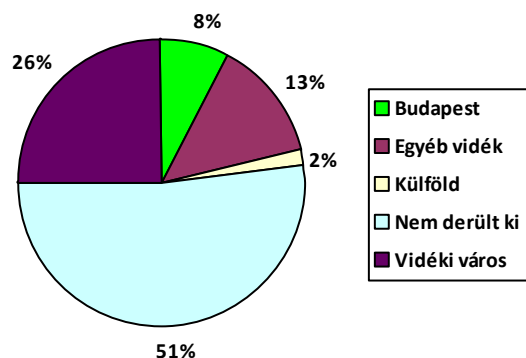
Megkeresések időszávonként (email nélkül)



Megkeresések a megkereső lakhelye szerint

Nem derült ki	1385
Vidéki város	691
Egyéb vidék	362
Budapest	221
Külföld	49

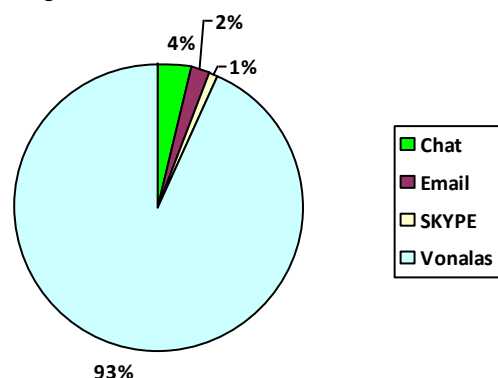
Megkeresések a megkereső lakhelye szerint



Megkeresések kommunikációs csatorna szerint

Chat	103
Email	58
SKYPE	26
Vonalas	2521

Megkeresések kommunikációs csatorna szerint



Megkeresések a megkereső fogyatékosága szerint

Nem derült ki	1727
Mentálisan sérült (pszichés s	467

Nincs	457
Mozgássérült	24
Értelmi fogyatékos	10
Beszédhibás	9
Gyengénlátó, aliglátó	5
Egyéb	5
Súlyos belszervi fogyatékos	1
Nagyothalló	1
Beszéd fogyatékos	1
Autista	1

Megkeresések a megkereső nemzetisége szerint

Nem derült ki	1580
Magyar	1017
Cigány (Romani, Beás)	81
Német	23
Szlovák	4
Román	2
Egyéb	1

Megkeresések a megkereső HIV státusza szerint

Nem ismert	2549
HIV pozitív	89
Negatív	70

Megkeresések a megkereső transzsága szerint

Nem derült ki	1348
Nem transz	1227
Transz	133

Megkeresések a megkereső LMBTQI témája szerint

Hívó saját LMBTQI témával	976
Nem LMBTQI téma	949
Nem derült ki	751
Hívó más LMBTQI témájával	32

Megkeresések LMBTQI téma szerint

