

Statisztika

Időszak kezdete: 2022.01.01.

Időszak vége: 2022.12.31.

Telefon, skype, chat ügylet

Szolgálat ügyeleti ideje (perc): 133 200

Szolgálat kihasználtsága: 40,5%

Megkeresések száma (db): 2 299

Megkeresések össz ideje (perc): 53 919

Átlagos megkeresési idő (perc): 23

Ügyleti napok száma - Telefon: 353

Ügyleti napok száma - Chat: 91

Email ügylet

Megkeresések száma (db): 153

Megkeresések össz ideje (perc): 2 295

Megkeresések jellege

Kommunikációs
csatorna: Chat

Új hívás

Megkeresések száma: 104

Megkeresések össz ideje: 6489

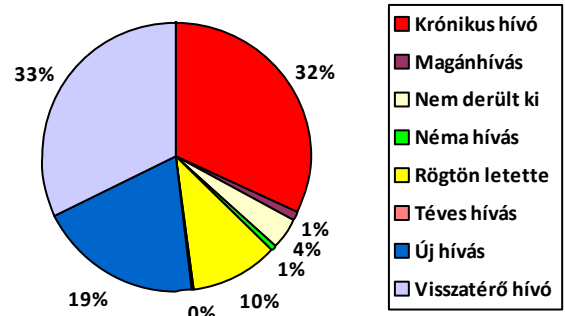
Megkeresések átlagos ideje: 62

Megkeresések részaránya (db): 53,6%

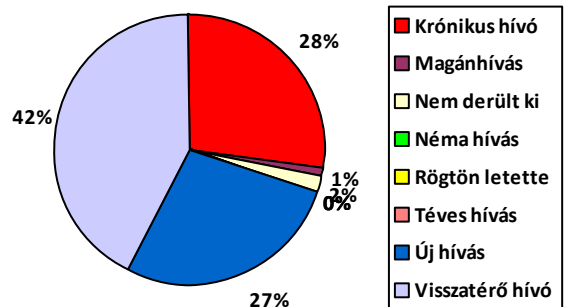
Megkeresések részaránya (idő): 57,5%

Visszatérő hívó

Megkeresések számának aránya megkeresés
jellegenként



Megkeresések idejének aránya megkeresés
jellegenként



Megkeresések száma: 61

Megkeresések össz ideje: 3938

Megkeresések átlagos ideje: 65

Megkeresések részaránya (db): 31,4%

Megkeresések részaránya (idő): 34,9%

Krónikus hívó

Megkeresések száma: 2

Megkeresések össz ideje: 86

Megkeresések átlagos ideje: 43

Megkeresések részaránya (db): 1,0%

Megkeresések részaránya (idő): 0,8%

Nem derült ki

Megkeresések száma: 15

Megkeresések össz ideje: 645

Megkeresések átlagos ideje: 43

Megkeresések részaránya (db): 7,7%

Megkeresések részaránya (idő): 5,7%

Magánhívás

Megkeresések száma: 8

Megkeresések össz ideje: 126

Megkeresések átlagos ideje: 16

Megkeresések részaránya (db): 4,1%

Megkeresések részaránya (idő): 1,1%

Rögtön letette

Megkeresések száma: 4

Megkeresések össz ideje: 4

Megkeresések átlagos ideje: 1

Megkeresések részaránya (db): 2,1%

Megkeresések részaránya (idő): 0,0%

Szolgálat ügyeleti ideje (perc):	27300	
Szolgálat kihasználtsága:	41,3%	
Megkeresések száma (db):	194	
Megkeresések össz ideje (perc):	11288	
Megkeresések átlagos ideje (perc):	58	
Megkeresések részaránya (db):	8,4%	Össz. tel./skype/chat megkereséshez képest
Megkeresések részaránya (idő):	20,9%	

Kommunikációs csatorna: **Email**

Új hívás

Megkeresések száma:	89
Megkeresések össz ideje:	1335
Megkeresések átlagos ideje:	15
Megkeresések részaránya (db):	58,2%
Megkeresések részaránya (idő):	58,2%

Visszatérő hívó

Megkeresések száma:	64
Megkeresések össz ideje:	960
Megkeresések átlagos ideje:	15
Megkeresések részaránya (db):	41,8%
Megkeresések részaránya (idő):	41,8%

Szolgálat ügyeleti ideje (perc):	Folyamatos	
Szolgálat kihasználtsága:	Folyamatos	
Megkeresések száma (db):	153	
Megkeresések össz ideje (perc):	2295	
Megkeresések átlagos ideje (perc):	15	
Megkeresések részaránya (db):	100,0%	Össz. email megkereséshez képest
Megkeresések részaránya (idő):	100,0%	

Kommunikációs csatorna: **SKYPE**

Új hívás

Megkeresések száma: 6

Megkeresések össz ideje: 285

Megkeresések átlagos ideje: 48

Megkeresések részaránya (db): 27,3%

Megkeresések részaránya (idő): 27,8%

Visszatérő hívó

Megkeresések száma: 13

Megkeresések össz ideje: 695

Megkeresések átlagos ideje: 53

Megkeresések részaránya (db): 59,1%

Megkeresések részaránya (idő): 67,7%

Nem derült ki

Megkeresések száma: 2

Megkeresések össz ideje: 17

Megkeresések átlagos ideje: 9

Megkeresések részaránya (db): 9,1%

Megkeresések részaránya (idő): 1,7%

Magánhívás

Megkeresések száma: 1

Megkeresések össz ideje: 29

Megkeresések átlagos ideje: 29

Megkeresések részaránya (db): 4,5%

Megkeresések részaránya (idő): 2,8%

Szolgálat ügyeleti ideje (perc): 105900

Szolgálat kihasználtsága: 1,0%

Megkeresések száma (db): 22

Megkeresések össz ideje (perc): 1026

Megkeresések átlagos ideje (perc): 47

Megkeresések részaránya (db): 1,0%

Megkeresések részaránya (idő): 1,9%

Össz.
tel./skype/chat
megkereséshez
képest

Kommunikációs
csatorna:

Vonalas

Új hívás

Megkeresések száma: 281

Megkeresések össz ideje: 7011

Megkeresések átlagos ideje: 25

Megkeresések részaránya (db): 13,5%

Megkeresések részaránya (idő): 16,9%

Visszatérő hívó

Megkeresések száma: 661

Megkeresések össz ideje: 18446

Megkeresések átlagos ideje: 28

Megkeresések részaránya (db): 31,7%

Megkeresések részaránya (idő): 44,3%

Krónikus hívó

Megkeresések száma: 781

Megkeresések össz ideje: 15416

Megkeresések átlagos ideje: 20

Megkeresések részaránya (db): 37,5%

Megkeresések részaránya (idő): 37,1%

Nem derült ki

Megkeresések száma: 72

Megkeresések össz ideje: 432

Megkeresések átlagos ideje: 6

Megkeresések részaránya (db): 3,5%

Megkeresések részaránya (idő): 1,0%

Magánhívás

Megkeresések száma: 19

Megkeresések össz ideje: 263

Megkeresések átlagos ideje: 14

Megkeresések részaránya (db): 0,9%

Megkeresések részaránya (idő): 0,6%

Téves hívás

Megkeresések száma: 4

Megkeresések össz ideje: 2

Megkeresések átlagos ideje: 1

Megkeresések részaránya (db): 0,2%

Megkeresések részaránya (idő): 0,0%

Rögtön letette

Megkeresések száma:	251
Megkeresések össz ideje:	25
Megkeresések átlagos ideje:	0
Megkeresések részaránya (db):	12,0%
Megkeresések részaránya (idő):	0,1%
Néma hívás	
Megkeresések száma:	14
Megkeresések össz ideje:	10
Megkeresések átlagos ideje:	1
Megkeresések részaránya (db):	0,7%
Megkeresések részaránya (idő):	0,0%
Szolgálat ügyeleti ideje (perc): 105900	
Szolgálat kihasználtsága: 39,3%	
Megkeresések száma (db): 2083	
Megkeresések össz ideje (perc): 41605	
Megkeresések átlagos ideje (perc): 20	
Megkeresések részaránya (db):	90,6%
Megkeresések részaránya (idő):	77,2%
Össz. tel./skype/chat megkereséshez képest	

Megkeresések száma problémánként

beszélgetés, magány	1291
kapcsolatok, párkapcsolat	709
lelki betegség	306
önelfogadás, identitás, coming out	301
egyéb	243
információkérés	204
nem rendeltetésszerű	140
szexuális egészség	86
öngyilkos gondolatok	74
erőszak	68
jogi probléma	39
gyűlöletbűncselekmény	5

Megkeresések száma beszélgetés jellegenként

Beszélgetés	1311
Meghallgatás	771
Információnyújtás	233
Egyéb	169
Elkezdett, de sikertelen kapcsolatteremtés a hívóval	128
Konzultáció	117
Krízis kezelése	59
Diszpécser szolgáltatás: szakember, szakrendelés, jogász	45
Diszpécser szolgáltatás a meleg szubkultúrán belül	23

Szexuális irányultság nemek szerint

Egyéb	16	
Nem derült ki	8	
Bizonytalan	5	
Biszexuális	2	
Homoszexuális	1	

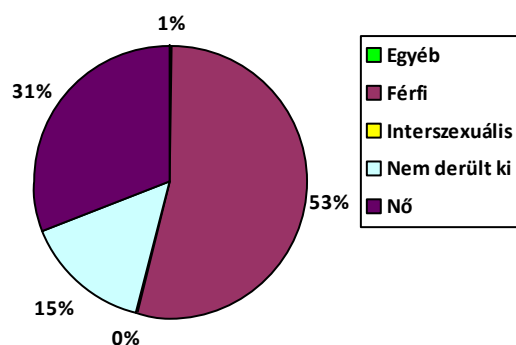
Férfi	1227	
Homoszexuális	665	
Heteroszexuális	225	
Nem derült ki	147	
Bizonytalan	144	
Biszexuális	41	
Tovább nem specifikált nem heteroszexuális	5	

Interszexuális	1	
Nem derült ki	1	

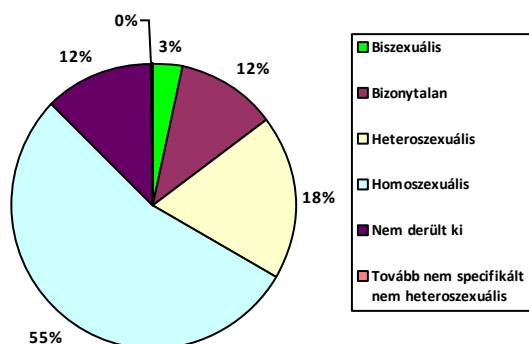
Nem derült ki	345	
Nem derült ki	338	
Bizonytalan	3	
Homoszexuális	2	
Tovább nem specifikált nem heteroszexuális	2	

Nő	721	
Heteroszexuális	240	
Nem derült ki	224	
Homoszexuális	211	
Bizonytalan	17	
Biszexuális	16	
Tovább nem specifikált nem heteroszexuális	13	

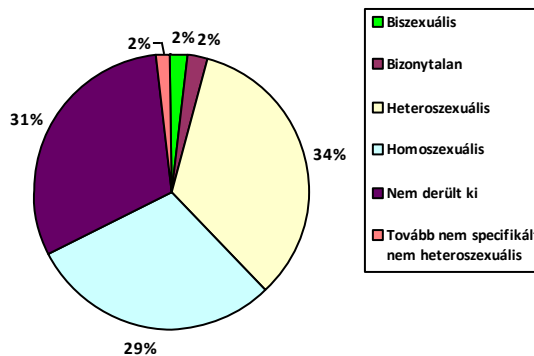
Nemek eloszlása



Férfiak szexuális irányultsága



Nők szexuális irányultsága



Megkeresések a megkereső életkora szerint

Életkor: **0-12** Össz 1 megkeresés:

Férfi: 1 100%

Életkor: **13-18** Össz 79 megkeresés:

Egyéb: 4 5%

Férfi: 21 27%

Nem derült ki: 9 11%

Nő: 45 57%

Életkor: **19-25** Össz 249 megkeresés:

Egyéb: 2 1%

Férfi: 185 74%

Nem derült ki: 7 3%

Nő: 55 22%

Életkor: **26-35** Össz 216 megkeresés:

Egyéb: 1 0%

Férfi: 61 28%

Nem derült ki: 5 2%

Nő: 149 69%

Életkor: **36-45** Össz 528 megkeresés:

Egyéb: 1 0%

Férfi: 350 66%

Interszexuális: 1 0%

Nő: 176 33%

Életkor: **46-55** Össz 444 megkeresés:

Egyéb: 2 0%

Férfi: 317 71%

Nem derült ki: 2 0%

Nő: 123 28%

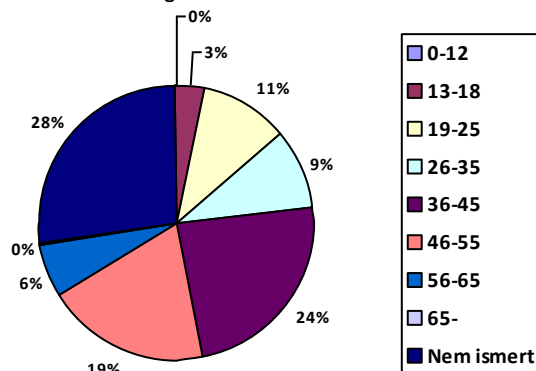
Életkor: **56-65** Össz 145 megkeresés:

Egyéb: 2 1%

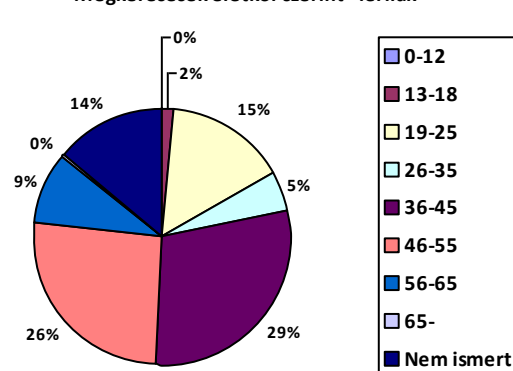
Férfi: 112 77%

Nő: 31 21%

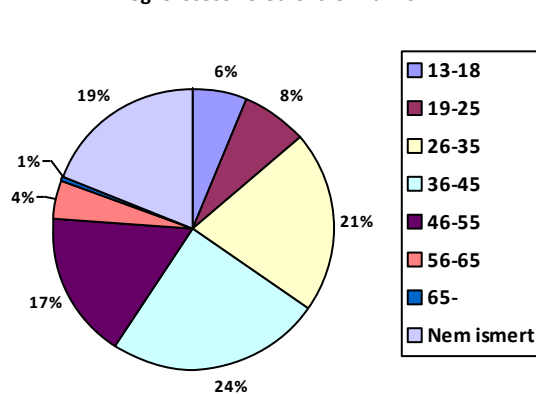
Megkeresések életkor szerint



Megkeresések életkor szerint - férfiak



Megkeresések életkor szerint - nők

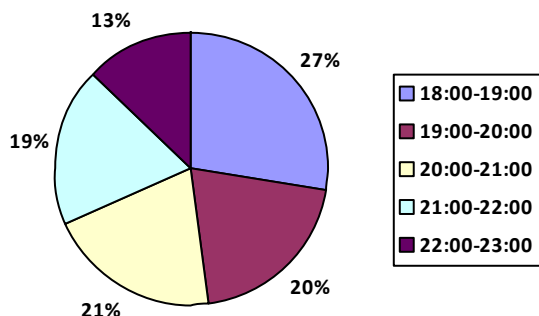


Életkor: 65-	Össz 7	
	megkeresés:	
Férfi: 2		29%
Nő: 5		71%
Életkor: Nem ismert	Össz 631	
	megkeresés:	
Egyéb: 4		1%
Férfi: 171		27%
Nem derült ki: 321		51%
Nő: 135		21%

Megkeresések száma ügyeleti órákra bontva (e-mail nélkül)

18:00-19:00	631
19:00-20:00	465
20:00-21:00	472
21:00-22:00	437
22:00-23:00	293

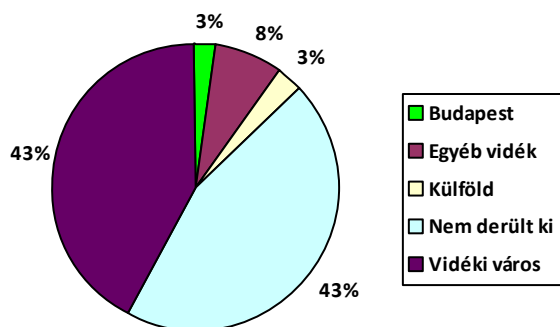
Megkeresések időszávonként (email nélkül)



Megkeresések a megkereső lakhelye szerint

Nem derült ki	1014
Vidéki város	977
Egyéb vidék	177
Külföld	66
Budapest	60

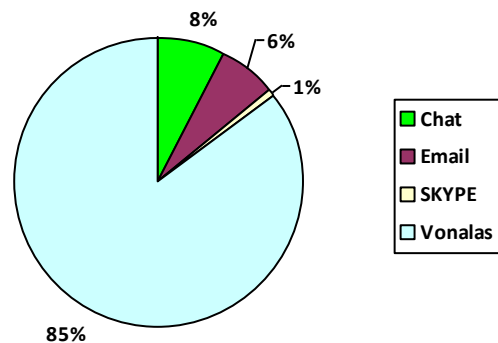
Megkeresések a megkereső lakhelye szerint



Megkeresések kommunikációs csatorna szerint

Chat	194
Email	155
SKYPE	22
Vonalas	2083

Megkeresések kommunikációs csatorna szerint



Megkeresések a megkereső fogyatékosága szerint

Nem derült ki	1366
Mentálisan sérült (pszichés s	458
Nincs	424

Autista	47
Vak	4
Egyéb	4
Nagyothalló	1
Értelmi fogyatékos	1

Megkeresések a megkereső nemzetisége szerint

Nem derült ki	1122
Magyar	1054
Cigány (Romani, Beás)	111
Egyéb	3
Román	2
Orosz	2
Szerb	1

Megkeresések a megkereső HIV státusza szerint

Nem ismert	2079
HIV pozitív	153
Negatív	75

Megkeresések a megkereső transzsága szerint

Nem transz	1229
Nem derült ki	913
Transz	165

Megkeresések a megkereső LMBTQI témája szerint

Hívó saját LMBTQI témával	1121
Nem LMBTQI téma	671
Nem derült ki	610
Hívó más LMBTQI témájával	52

Megkeresések LMBTQI téma szerint

